



Ballancin

INTRECCI DI COLORE

Ballancin
"I CONTEMPORANEI"



Intrecci di colore

Il Programma Armadi Forma di Ballancin entra nelle case assecondando la personalità di chi vi abita, le sue inclinazioni ed il suo stile di vita.

Per la varietà delle proposte e dei materiali, la qualità delle finiture e delle lavorazioni rappresenta la soluzione ideale per progettare ogni ambiente.

L'armadio Ballancin è versatile, intelligente, flessibile ed elegantemente innovativo.

Forma Line by Ballancin can be freely combined in any home solution, according to the different personality, taste and lifestyle.

Due to the wide range of the project, quality of finishing and workmanship represents the main feature for designing smart and sophisticated projects.

Ballancin's wardrobe is versatile, smartly useful, flexible and chic.

Ballancin

Armadi

- 04** Twist
- 20** Double
- 24** Side Glass
- 28** Side Mirror
- 31** Side
- 32** Urban
- 42** Domino Glass
- 44** Mirage
- 48** City
- 56** Quadro
- 66** Linea
- 76** Punto Vetro
- 78** Punto
- 82** Tratto
- 86** Domino
- 90** Fly
- 92** Interni / interior fittings



Programma Forma, anta complanare Twist con inserto
in vetro laccato black V25, frassino black 25.

Forma line, Twist sliding doors with inserts in black V25
lacquered glass, black 25 ashwood.



Design: Silvia Prevedello



weavemotion





Programma Forma,
anta complanare Twist con inserto in vetro laccato bianco puro V26,
frassino bianco puro 26.

Forma line,
Twist sliding doors with inserts in white V26 lacquered glass,
white 26 ashwood.

Design: Silvia Prevedello

Interno bianco velluto.
Eleganti proposte di accessori per il piacere
di aprire il proprio armadio.

White velvet. Thanks to these functional accessories
opening your wardrobe will be even more fun.





Sinuuous and elegant

Elevata tecnologia ed estetica sono le caratteristiche di un armadio complanare che esprime la sua differente personalità rispetto agli altri.

La dinamica geometria del frontale e l'uso del vetro sono gli elementi forti e caratterizzanti.

Twist è un armadio in grado di rendere unica la vostra zona notte.

Coplanar technology and beauty are the leading guides for our project, strong and yet different.

The defining look of this modern wardrobe is its design and materials combine together beautifully.

The Twist is a wardrobe with a unique look.

Programma Forma,
anta battente Twist con inserto
in vetro laccato tortora V23,
frassino tortora 23.

Forma line,
Twist hinged doors with inserts
in turtle-dove grey V23 lacquered glass,
turtle-dove grey 23 ashwood.

Design: Silvia Prevedello





Interpretazione di un sogno



Programma Forma,
anta scorrevole Double con inserti in vetro laccato tortora V23,
frassino tortora 23.

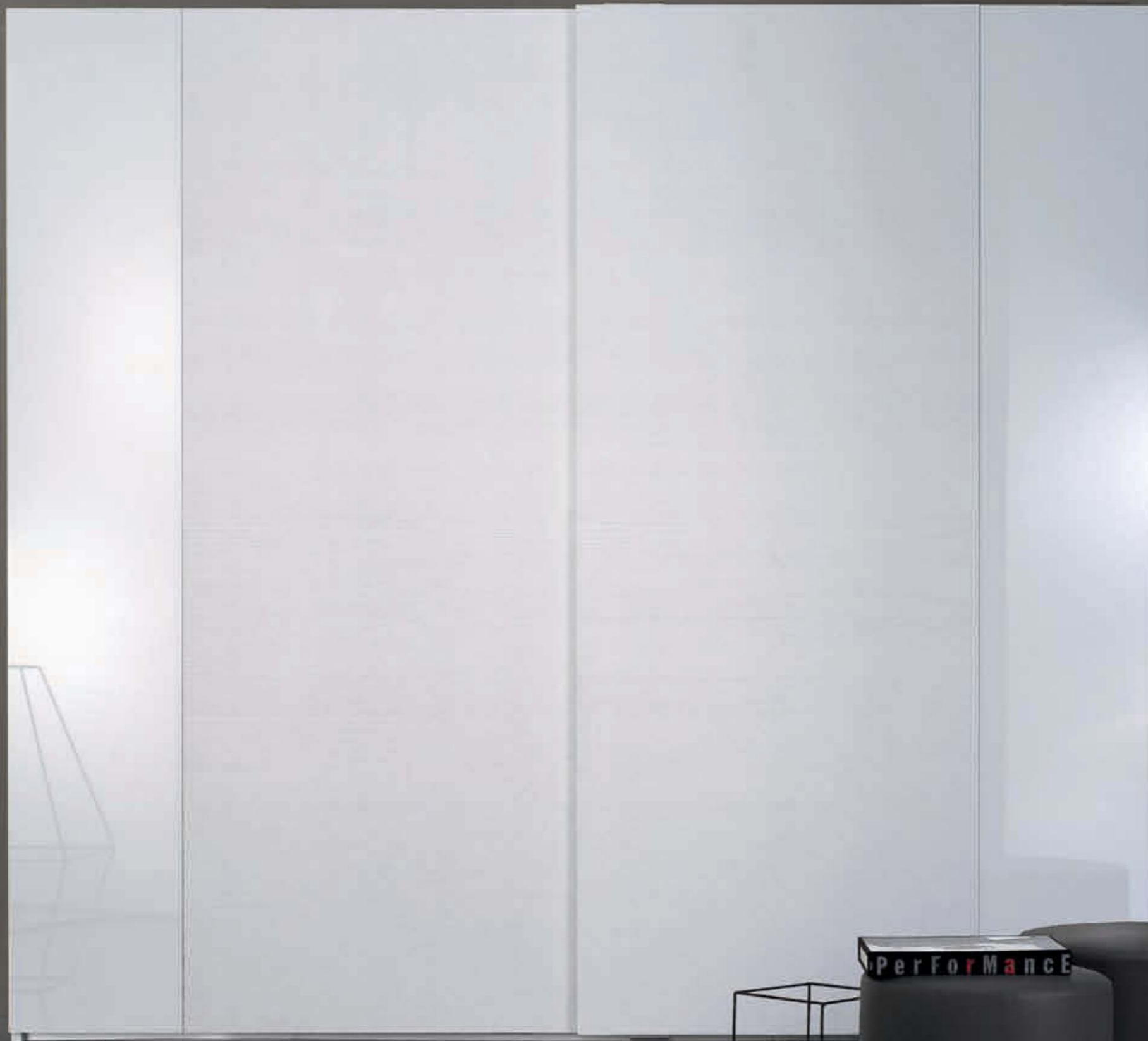
Forma line,
Double sliding doors with inserts in turtle-dove grey V23 lacquered glass,
turtle-dove grey 23 ashwood.

The room of the secrets



Programma Forma,
anta scorrevole Side Glass
con inserto in vetro laccato bianco puro V26,
bianco puro 26.

Forma line,
Side Glass sliding doors
with inserts in white V26 lacquered glass, white 26.



My life my style





Programma Forma,
anta scorrevole Side Mirror
con inserto a specchio,
laccato opaco bianco 10.

Forma line,
Side Mirror sliding doors with mirrors,
white 10.





Programma Forma,
anta scorrevole Side,
frassino bianco puro 26.

Forma line,
Side sliding doors,
white 26 ashwood.

mirrors and reflections





Programma Forma,
anta battente Urban con maniglia in vetro laccato perla V20,
frassino bianco puro 26.

Forma line,
Urban hinged doors with inserts in pearl V20 lacquered glass,
white 26 ashwood.



Four season





Programma Forma,
anta scorrevole Urban con maniglia in
vetro laccato tortora V23,
frassino bianco 18.

Forma line,
Urban sliding doors with inserts in
turtle-dove grey V23 lacquered glass,
white 18 ashwood.





Elegant and contemporary

Programma Forma,
anta scorrevole Domino Glass
con inserto in vetro laccato bianco V18,
frassino bianco 18.
Fianchi esterni da 6 cm.
Originale accostamento di due materiali,
il vetro extrachiaro dalla luminosa laccatura
e il legno di frassino con la sua inconfondibile venatura.

Forma line,
Domino Glass sliding doors
with inserts in white V18 lacquered glass,
white 18 ashwood.
6 cm thick sides.
The wardrobe combines two materials,
luminous extra-clear lacquered glass and
ash wood with its distinctive grain.

Programma Forma,
anta scorrevole Mirage in vetro laccato tortora V23,
frassino tortora 23.
Letto Volo, frassino bianco 18.
Settimanale Segno, frassino blu-pastello ral 5024.

Forma line,
Mirage sliding doors in turtle-dove grey V23 lacquered glass,
turtle-dove grey 23 ashwood.
Volo bed, white 18 ashwood.
Segno six-drawer chest ral 5024 ashwood.



44





Programma Forma,
anta scorrevole City con inserti in vetro laccato tortora V23,
frassino tortora 23. Fianchi esterni da 6 cm.
Settimanale Segno, frassino blu-Capri ral 5019.

Forma line,
City sliding doors with inserts in turtle-dove grey V23 lacquered glass,
turtle-dove grey 23 ashwood. 6 cm thick sides.
Segno six-drawer chest ral 5019 ashwood.



city



Programma Forma,
anta battente City
con inserti in vetro laccato bianco
V18, frassino bianco 18.

Forma line,
City hinged doors with inserts
in white V18 lacquered glass,
white 18 ashwood.







Programma Forma,
anta scorrevole Quadro,
maniglia m05, frassino bianco 18.
Settimanali Segno, frassino bianco 18.

Forma line,
Quadro sliding doors, m05 handles, white 18 ashwood.
Segno six-drawer chests, white 18 ashwood.





Programma Forma,
anta battente Quadro,
maniglia m05, frassino black 25.
Fianchi esterni da 6 cm.

Forma line,
Quadro hinged doors,
m05 handles, black 25 ashwood.
6 cm thick sides.

Una forma nuova per un rito antico





Vivere con charme

Programma Forma,
anta battente Linea, maniglia m08,
frassino perla 20. Fianchi esterni da 6 cm.
L'armadio è anche vano giorno con antine
e cassetti ad apertura push-pull,
i ripiani in vetro sono di grosso spessore.

Forma line,
Linea hinged doors, m08 handles,
pearl 20 ashwood. 6 cm thick sides.
The wardrobe also houses open storage
compartments with doors, drawers with
push-pull opening and thick glass shelves.

Programma Forma, anta battente Linea,
maniglia m04, laccato opaco perla 09.
Letto Dream con testiera in eco-pelle color bianco,
frassino bianco 18.

Forma line, linea hinged doors, m04 handles, pearl 09.
Dream bed with headboard with a lead white eco-leather cover,
white 18 ashwood.





my
space



Programma Forma,
anta battente Linea, maniglia m10, frassino bianco 18.
Letto Moon, frassino bianco 18.

Forma line,
Linea hinged doors, m10 handles, white 18 ashwood.
Moon bed, white 18 ashwood.





Natural move- ments

Programma Forma,
anta scorrevole Punto Vetro
con inserto in vetro laccato bianco V18,
maniglia m01, frassino bianco 18.
Le ante in tamburato scorrono silenziosamente,
i carrelli si muovono su binari in alluminio anodizzato
che garantiscono ottima scorrevolezza.
La loro chiusura è ammortizzata con richiamo automatico.

Forma line,
Punto Vetro sliding doors
with inserts in white V18 lacquered glass,
m01 handles, white 18 ashwood.
Hollow-core doors slide noiselessly.
Sliding doors slide on anodised aluminium tracks that
ensure a smooth movement.
They are fitted with an automatic soft-closing mechanism.



Programma Forma,
anta battente Punto, maniglia m01,
frassino perla 20.

Forma line,
Punto hinged doors, m01 handles,
pearl 20 ashwood.





Punto



Programma Forma,
anta scorrevole Tratto,
maniglia m10, frassino bianco puro 26.
Fianchi esterni da 6 cm.

Forma line,
Tratto sliding doors, m10 handles,
white 26 ashwood. 6 cm thick sides.





Programma Forma,
anta scorrevole Domino, frassino bianco 18.
Settimanale Giò, frassino bianco 18.

Forma line,
Domino sliding doors, white 18 ashwood.
Giò five-drawer chest white 18 ashwood.





Dormino





Programma Forma,
anta battente Fly, frassino perla 20.
Fianchi esterni da 6 cm.

Forma line,
Fly hinged doors, pearl 20 ashwood.
6 cm thick sides.



Interni

Interior fittings

Il programma armadi Forma propone un'organizzazione evoluta degli interni in due finiture, una in vero legno e l'altra in bianco velluto, ove funzionalità e stile personale coincidono.

Il nuovo interno bianco, velluto al tatto, destinato a chi sceglie uno stile moderno e giovane e quello intramontabile in vero legno noce tanganika verniciato al naturale dedicato a chi desidera un prodotto di elevata qualità.

Una serie di complementi esclusivi contraddistinguono gli interni degli armadi Ballancin, da veri e propri strumenti come i servetti e gli estraibili portapantaloni, cinture, cravatte, fino agli accessori per un perfetto ordine, come i casellari e le scatole e sacche portabiti in tessuto rigato.

Le cassettiere sono declinate in molteplici varianti anche con frontali vetro.

Non mancano la tecnologia con illuminazione a led, le grucce, con o senza asta, in legno laccato ed i nuovi tubi rotondi porta abiti in alluminio.

The Forma system proposes an advanced organization of the internal parts of the wardrobes in two finishes, one in true wood and the other one in white velvet, where functionality and personal style are coinciding.

The new interior white velvet is for who choose a modern and youthful style, the interior in real walnut tanganika wood in varnished natural is dedicated to people who want a furniture in high quality.

A range of exclusive components: from tools like pull down clothes bar and pull out trousers hangers, to the accessories which allow a perfect order like the raster and the storage boxes.

The drawer units to be chosen on multiple choices, even with glass fronts.

Do not lack the led lighting technology, the coat-hanger in lacquered wood and a new aluminum hanging rail.







velvet side

Capienti cassetti con interno nobilitato tessuto Cleaf, lavabile e di facile manutenzione.

Drawers with amortised in Cleaf's melamine, washable and easy to upkeep.

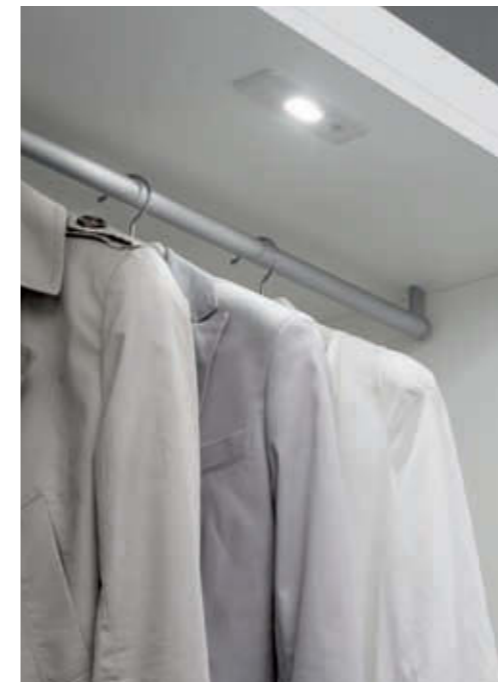


Vassoio portaoggetti estraibile con griglia divisoria in legno laccato. Portapantaloni estraibile in multistrato di legno laccato. Entrambi con chiusura ammortizzata.

Sliding shelf and tie/belt lacquered rack. Sliding trouser rack in lacquered plywood. All pull-out accessories have a soft-closing mechanism.

Illuminazione interna a scomparsa con led e rilevatore di presenza. Tubo portabiti in alluminio rotondo.

Inner lighting with led and presence sensors. Clothes hanging rail in satin-finish aluminium.



Casellario laccato. Innovativo e duttile, serve per riporre camicie, maglie ed anche scarpe.

Lacquered rack for shirts, meshes and also shoes. Innovative and useful.

Comodo ed elegante servetto bianco con tubo e aste cromate.

Easy and elegant servetto with clothes hanging rail in satin-finish chrome.



Specchio estraibile ed orientabile.

Swivel pull-out mirror.

Perno appendiabiti estraibile. Gruccia in legno laccato.

Pullout coat-hanger peg. Coat-hanger in lacquered wood.







Interno bianco velluto con accessori in vero legno tanganika.
White interior and tanganika wood fittings.



I capienti cassetti montano sponde in multistrato di betulla e guide quadro a scomparsa.
The drawers are in plywood with concealed guides.



Ripiano e vassoio portacravatte-cinture estraibili in legno con chiusura ammortizzata.
Sliding shelf and tie/belt rack in wood with a soft-closing mechanism.



Portapantaloni estraibile in multistrato di legno con chiusura ammortizzata.
Sliding trouser rack in plywood with a soft-closing mechanism.

Wood side

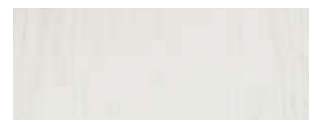
Interno e accessori impiallacciati in legno scelto di tanganika verniciato al naturale per esaltare il calore e la bellezza del vero legno.

Wardrobe interior and fittings are completely veneered with selected tanganika wood, with a natural finish to enhance the beauty and warmth of solid wood.



Finiture / Finishes

Frassino laccato a poro aperto
Open-pore lacquered ash



Bianco puro 26 / Pure white



Bianco 18 / White



Avorio 21 / Ivory



Corda 19 / Rope



Perla 20 / Pearl



Tortora 23 / Turtle-dove grey

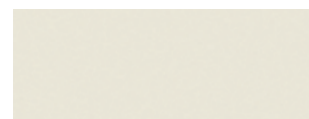


Moka 24 / Mocha

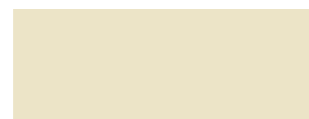


Black 25 / Black

Laccato opaco
Matt lacquer



Bianco 10 / White



Panna 16 / Cream



Corda 14 / Rope



Perla 09 / Pearl



Tortora 32 / Turtle-dove grey



Moka 33 / Mocha



Black 34 / Black

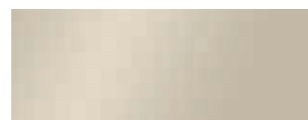
Vetri colorati - Specchi
Lacquered glass - Mirrors



Bianco puro V26 / Pure white



Bianco V18 / White



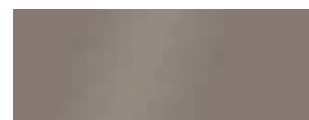
Avorio V21 / Ivory



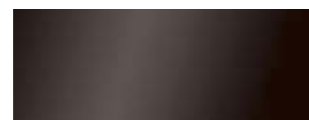
Corda V19 / Rope



Perla V20 / Pearl



Tortora V23 / Turtle-dove grey



Moka V24 / Mocha



Black V25 / Black



Specchio S01 / Mirror



Specchio bronzo S02 / Bronze mirror

Maniglie / Handles

● M01



Misure / Size:
L. 1,5 P. 2 H. 30 cm

Finiture / Finishes:
Laccato / Lacquer

Ante modello / Door Models:
Class - Linea - Punto - Quadro - Tratto

● M04



Misure / Size:
L. 1 P. 1,8 H. 26 cm

Finiture / Finishes:
Cromo satinato / Satin chrome

Ante modello / Door Models:
Class - Linea - Punto - Quadro - Tratto

● M05



Misure / Size:
L. 2 P. 2,3 H. 86,5 cm

Finiture / Finishes:
Laccato / Lacquer

Ante modello / Door Models:
Class - Linea - Punto - Quadro - Tratto

● M06



Misure / Size:
L. 2 P. 4 H. 80 cm

Finiture / Finishes:
Alluminio satinato / Satin aluminium

Ante modello / Door Models:
Class - Linea - Punto - Quadro - Tratto

● M07



Misure / Size:
L. 2 P. 4 H. 80 cm

Finiture / Finishes:
Alluminio satinato / Satin aluminium
Inserto laccato / Lacquered insert

Ante modello / Door Models:
Class - Linea - Punto - Quadro - Tratto

● M08



Misure / Size:
L. 3 P. 2 H. 80 cm

Finiture / Finishes:
Laccato / Lacquer

Ante battenti modello / Hinged door Models:
Linea - Punto - Quadro - Tratto

● M09



Misure / Size:
H. 10 cm

Finiture / Finishes:
Cromo satinato / Satin chrome / Black / Black

Ante modello / Door Models:
Double - Mirage - Side - Trio

● M10



Misure / Size:
L. 2 P. 2,3 H. 126,5 cm

Finiture / Finishes:
Laccato / Lacquer

Ante modello / Door Models:
Class - Linea - Punto - Quadro - Tratto

● M11



Misure / Size:
H. 10 cm

Finiture / Finishes:
Alluminio laccato / Lacquer aluminium

Ante modello / Door Models:
City scorrevole - Domino

Art director: Arch. Silvia Prevedello

Graphic: Sintony - www.sintony.com

Photo: Paolo Golumelli for Sintony

Styling: Meri Scarpante

Color separation: Fotolito AGF
Print: Arti Grafiche Friulane - Imoco spa

Le tonalità delle riproduzioni fotografiche sono puramente indicative;
per un'esatta scelta si deve fare riferimento al campionario colori.
Il Mobilificio Ballancin S.r.l. si riserva di apportare qualsiasi modifica
senza obbligo di alcun preavviso.

The colour shades in the pictures are merely indicative.
For a precise choice in is necessary to refer to the colour samples.
Ballancin S.r.l reserves the right to make any change without previous notice.

Ballancin
"I CONTEMPORANEI"

Mobilificio Ballancin S.r.l.

via Monte Grappa, 18
31010 SOLIGO TV
Tel: +39 0438 841562 Fax: +39 0438 842653
www.ballancin.it info@ballancin.it